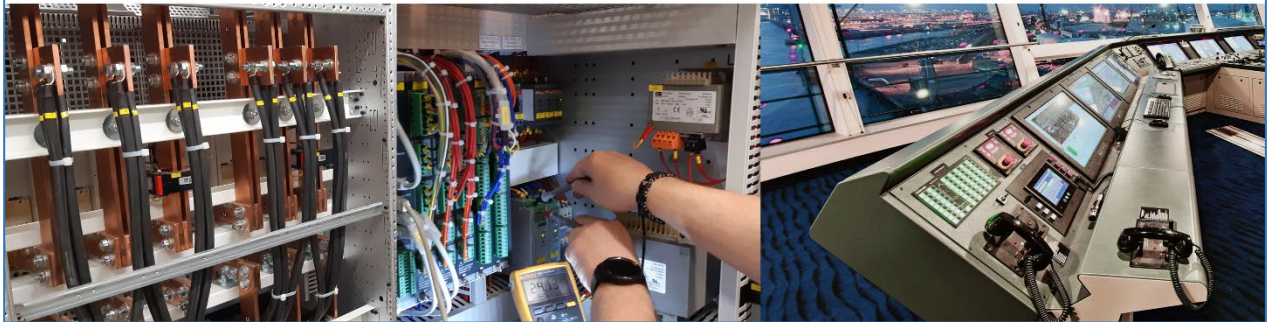




Wir suchen für unser familiengeführtes Unternehmen eine **stellv. Werkstatteleitung** (m/w/d)



Wir sind seit über 70 Jahren in der Hansestadt Rostock ansässig, einem traditionsreichen Wirtschafts- Wissenschafts- und Kulturzentrum, unmittelbar an der Ostseeküste gelegen. SER bietet ein breites Produktspektrum im Bereich Schiffbau und im industriellen Anlagenbau. Unser Angebot im Bereich Schiffbau umfasst hochwertige Brückenkonsolen, die Lieferung von kompletten elektrotechnischen Ausrüstungen und Automation. Ein Hauptaugenmerk sind dabei elektrische Antriebslösungen für Schiffssysteme.

Ihre Aufgaben:

- Unterstützung der Werkstatteleitung
- Arbeitssicherheitsbeauftragter
- Steuerung des operativen Einkaufs für die benötigten Komponenten
- Betreuung von externen Dienstleistern
- Projektbezogene Erfassung eingehender Komponenten
- Stundenerfassung des Werkstattpersonals
- Eigenständige Betreuung von Projekten

Unsere Anforderungen

- Techniker (m/w/d) oder Meister (m/w/d) oder FH im Bereich Elektrotechnik oder vergleichbare Qualifikation
- Kommunikatives und kompetentes Auftreten
- Starke Team- und Motivationsfähigkeit
- Hohe Selbstständigkeit und Zuverlässigkeit
- Sehr gute Organisationsfähigkeit, Eigeninitiative, zielorientierte und strukturierte Arbeitsweise

Wir bieten Ihnen:

- Eine interessante und abwechslungsreiche Tätigkeit
- Ausgezeichnete Rahmenbedingungen
- Einen modernen und insbesondere nachhaltigen Arbeitsplatz
- Familiengeführtes, mittelständisches Unternehmen

Haben wir Ihr Interesse geweckt?

Dann freuen wir uns darauf, Sie kennen zu lernen. Ihre vollständigen Bewerbungsunterlagen senden Sie bitte per E-Mail an:



SER Schiffselektronik Rostock GmbH
Herr Harald Michelsen
Schutower Str. 5
18069 Rostock
Tel. 0381 – 812 - 0
E-Mail: jobs@ser-schiffselektronik.de